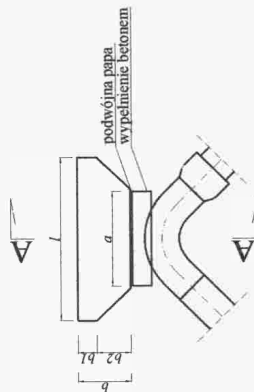
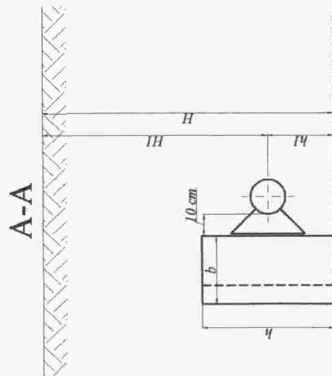


BLOKI OPOROWE



Łuki 90° : H1=1,75 m, l=65 cm, b=35 cm, b1=15 cm, b2=20 cm, h1=30 cm
Trojniki : H1=1,75 m, h=55 cm, l=80 cm, b=30 cm, b1=0,15 cm, b2=15 cm, h1=26 cm
Bloki wykonuje się z betonu B-10
Cement - portlandzki "250"

W trakcie wykonywania bloku powinny być spełnione następujące warunki:
-stopa bloku oraz tylna ściana muszą być oparte na rodzimym, nienuższonym gruncie,
-betonowanie bloku musi przebiegać w sposób ciągły, niedopuszczalne są przerwy robocze,
-przestrzeń między runą i blokiem wypełnia się betonem, który od bloku należy oddzielić podwójną papą

PRZEDSIĘBIORSTWO PROJEKTOWO-USŁUGOWO-HANDLOWE "R.A.W." Robert Wojnowicz, 94-101 Łódź, ul. Narciarska 8/13			
Rodzaj dokumentacji: Projekt budowlany sieci wodociągowej wraz z przyłączami w miejscowościach: Osuchów, Suszeniec, Bobrowiec, Janówek, Pawłowice, Nowe Poręby, Malchowszczyzna, Okszevek			
Tytuł rysunku: mgr inż. Janusz Fengler BLOKI OPOROWE			
Projektował: mgr inż. Janusz Fengler upr. bud. nr 324/82/87 § 2 ust. 1			
Opracował: mgr inż. Lidia Ochocka			
mgr inż. Agnieszka Szczepaniak			
Nr rys. 45		Data: 03/2005	
		Strona 111	